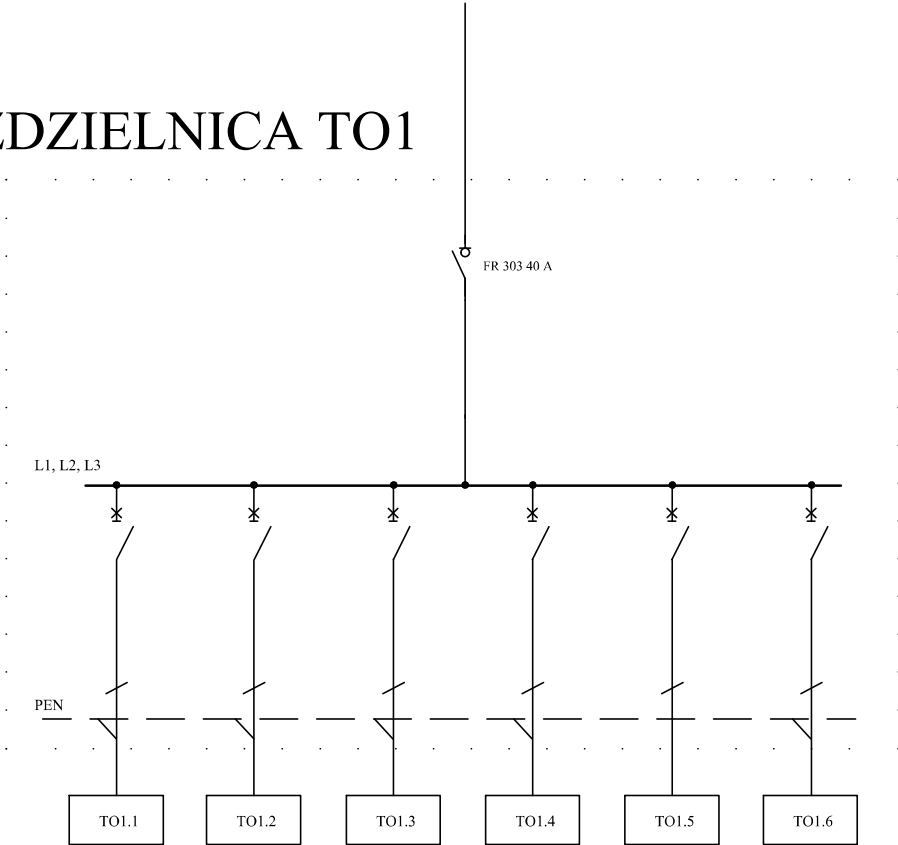


# ROZDZIELNICA TO1



Obwód	TO1.1	TO1.2	TO1.3	TO1.4	TO1.5	TO1.6
Pz [kW]						
Zabezpieczenie	S 301 C 10 A 6 kA	S 301 C 10 A 6 kA	S 301 C 10 A 6 kA	S 301 C 16 A 6 kA	S 301 C 16 A 6 kA	S 301 C 16 A 6 kA
Kabel						
Odległość [m] do najdalszego punktu						

TO1.1	
TO1.2	
TO1.3	
TO1.4	
TO1.5	
TO1.6	

UWAGA:  
W trakcie wykonywania modernizacji rozdzielnic RG należy zweryfikować podane zabezpieczenia w stosunku do kabli zasilających poszczególne odbiory - zabezpieczenie kabli nie może być niższe niż ich prąd znamionowy dla zastosowanego sposobu ułożenia.  
Uzupełnić zapisy w tabelach, po identyfikacji poszczególnych odbiorów - opisać poszczególne zabezpieczenia w rozdzielnicach.

jednostka projektowa: <b>MG ELECTRIC</b> ul. Mehoffera 68b lok. 7 03-161 WARSZAWA Zdzisław Piórkowski TEL. 604-502-713			
Inwestor	Miejski Ośrodek Sportu i Rekreacji w Radomiu Sp. z o.o. ul. Narutowicza 9, 26-600 Radom		
Temat	REMONT ROZDZIELNIC		
Przedmiot rysunku	SCHEMAT ROZDZIELNICY TO1		
Projektował	mgr inż. Jerzy Toczyński	UAN.V/8388/105/90	
Sprawdził	mgr inż. Jarosław Zarębski	LOD/0940/POOE/08	
	Data: 01.2015	Skala:	Nr rys.: ERC - 02